

Inbjudan/ Seglingsföreskrifter

Treklubbssegling

Datum: 24/5

Plats: Hällevik SSS, Edenryd

Tävlingens nivå: Grön

Båtklass: Kölbåtar SRS

Tävlingen gäller: Öppen klass

Arrangör: HBK, EBK och SSS

1. Regler

- 1.1 Tävlingen genomförs med regler enligt Svenska Seglarförbundet: Handledning Kappsegling på grön nivå.

2. Villkor för att delta

- 2.1 Den som är ansvarig ombord ska vara medlem av en klubb som ska vara ansluten till Svenska Seglarförbundet.

3. Anmälan och registrering

- 3.1 En båt ska anmälas för tävlingen till Börje Vernet borjevernet@gmail.com senast 20/5.
Anmälan ska innehålla:
1. Rorsmans namn, mobilnummer, e-post
 2. Båttyp
 3. Segelnummer
 4. Båtnamn
 5. SRS tal
- 3.2 Anmälningsavgift 200kr betalas via SWISH till Börje Vernet
SWISH: 070 298 46 67
Ange: 3-klubb, Rorsmans namn
- 3.3 Före kappseglingen ska samtliga ombord vara registrerade. Registrering ska ske på regattaexpeditionen i Hällevik, Edenryd eller hos SSS.

4. Seglingsföreskrifter och information

- 4.1 Seglingsföreskrifter med ändringar och annan officiell information kommer att finnas tillgängligt på den officiella anslagstavlan på Hälleviks Båtklubb's Hemsida <https://halleviksbatklubb.se/halleviks-segling/> Ändringar som skett efter 20.00 på fredagen meddelas i samband med registrering lördag morgon.
- 4.2 Inget rorsmansmöte kommer att hållas, all information finns i seglingsföreskrifterna

5. Tidsprogram

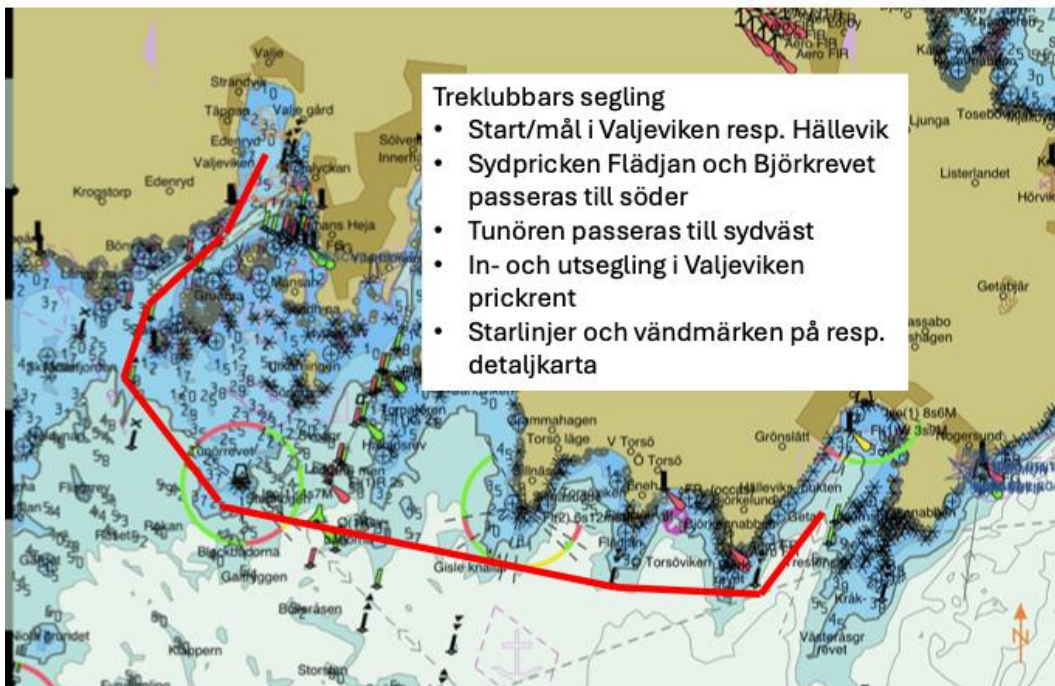
- 5.1 Regattaexpeditionerna är öppna 08.00-09.00, OBS ingen rorsmansträff, start 10.00, ingen planerad prisutdelning men resultat ut efter sista båts målgång dock senast vid maxtidens utgång 17.00.

6. Genomförande

- 6.1 Tävlingen genomförs med gemensam start vid respektive startpunkt. OBS inga signaler kommer att ges i samband med starten, starttid 10.00.00. Officiell tid enligt Appen FlipClock. Båt som startar för tidigt skall gå tillbaka och starta om.
- 6.2 Båt som går i mål noterar sin målgångstid och skickar den samt båtnamn/segelnummer via SMS till 070 298 46 67. Båt som utgår meddelar detta via SMS till samma nummer.
- 6.3 Brott mot de Gröna kappseglingsreglerna, gottgörs via 360 grader sväng (En gipp och ett slag åt samma håll i direkt följd)
- 6.4 Resultat beräknas baserat på seglad tid enligt SRS.

7. Kappseglingsområde och bana

- 7.1 Kappseglingen kommer att ske på vattnet mellan Hällevik och Valjeviken.
- 7.2 Banan, ca 18 NM, har två alternativa start/målplatser, en i Hällevik och en i Valjeviken. Båt som startar i Hällevik seglar banan och vänder i Valjeviken för att segla banan tillbaka till Hällevik för att där gå i mål. Båt startande i Valjeviken rundar i Hällevik och går i mål i Valjeviken (se banskiss).
- 7.3 Start/mållinje i Valjeviken sker mellan två röda bojar (se banskiss). Start/mållinje i Hällevik sker mellan yttre gröna pricken och gul boj. (se banskiss)



Start/mållinje i
Valjeviken: Två röda
bojar, start söderut,
målgång norrut

Vändmärke: västra
bojen rundas till
babord



8. Priser

8.1 Inga priser kommer att delas ut. Resultatlista beräknas och meddelas efter sista båts målgång dock senast efter maxtidens utgång.

Datum: 25-04-28